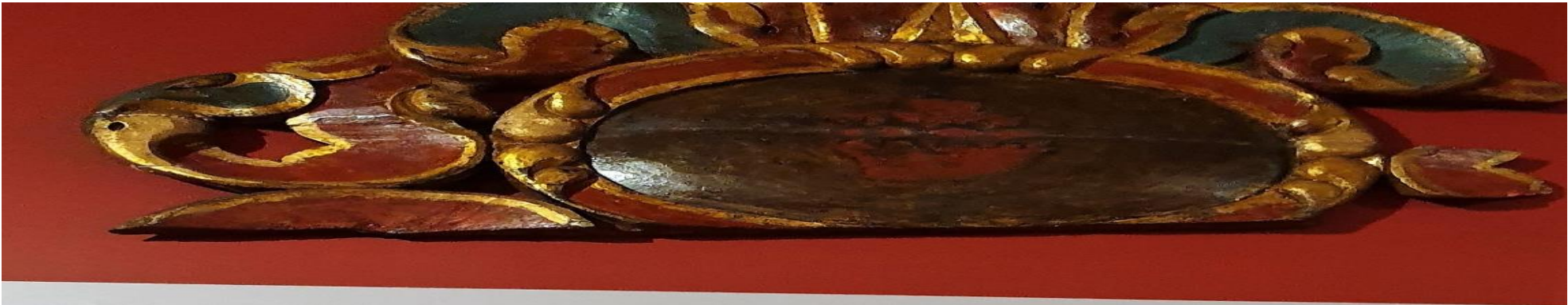


# Arte Colonial Religioso Siglo XVIII en Panamá

Visita al Museo de Arte Religioso  
en el Casco Antiguo de la  
Ciudad de Panamá  
en octubre de 2019  
durante el Congreso de  
Antropología e Historia,  
Escuela de Antropología,  
Universidad de Panamá







## ARTE RELIGIOSO COLONIAL

El arte religioso presente en templos, conventos y residencias nos muestra concretamente la influencia de la iglesia en la colonia. Las principales piezas procedían de España y Perú, aunque algunas también eran hechas por artistas locales o extranjeros radicados en el Istmo. La mayoría eran de estilo barroco, con formas curvilíneas y abundantes adornos en su diseño. Estas obras artísticas fueron instrumentos efectivos de evangelización, ya que representaban lo promulgado por la religión católica a través de la escultura, pintura, orfebrería, mobiliario y el ropaje para las ceremonias litúrgicas.

La imaginería o escultura religiosa gozaba de gran importancia. Se usó principalmente en retablos y procesiones religiosas. Algunas eran imágenes de madera, y otras eran tallas de medallones en altorrelieve. Otras imágenes eran "de vestir", a las que solo se le esculpían la cabeza y las manos: el resto del cuerpo era un tosco maniquí cubierto de ropajes.

La colección de arte religioso que aprecia en esta sala data del siglo XVIII. Ilustra el importante papel de la Iglesia en los siglos XVI y XVII.

## COLONIAL RELIGIOUS ART

The religious art present in temples, convents and residences is tangible evidence of the influence of the Catholic Church in Spanish colonies. The main pieces came from Perú and Spain, although some were also made by local or foreign artists living on the Isthmus. Most of them were of baroque style, with curvilinear forms and abundant adornments in their design. These artistic works were effective instruments of evangelization, as they represented the beliefs of the Catholic religion through sculpture, painting, metalwork, furniture and the vestments used for liturgical ceremonies.

Religious sculpture was a particularly important art form. It was used mainly in altarpieces and religious processions. Some were wood images, and others were medallion carvings in high relief. Others were "dress-up" clothed mannequins, with both heads and arms carved in wood.

The collection of religious art that you can observe in this gallery dates from the 18th century. It was not found in Panamá Viejo, yet it serves to illustrate the important role of the Catholic Church in the 16th and 17th centuries.





"... durante el primer siglo de la colonia, demuestran el vigor de ese comercio de esculturas y pinturas con destino a Panamá."





Campanas  
de Bronce  
Siglo XVIII





Columnas  
Salomónicas  
Siglo XVIII  
Talla policroma



San Roque  
San Andrés Apóstol  
Santa Rita  
Puerta de Sagrario

Siglo XVIII  
Talla policroma











Relicario  
Plata dorada. Siglo XVIII





Crucifixio Christi  
1600-1650  
Museo de Arte Sacro



La Virgen  
1600-1650  
Museo de Arte Sacro





Nuestra Señora del Berroque  
Siglo XVII  
Oleo sobre tela







Virgen de la M  
Siglo XVIII  
Óleo sobre tela













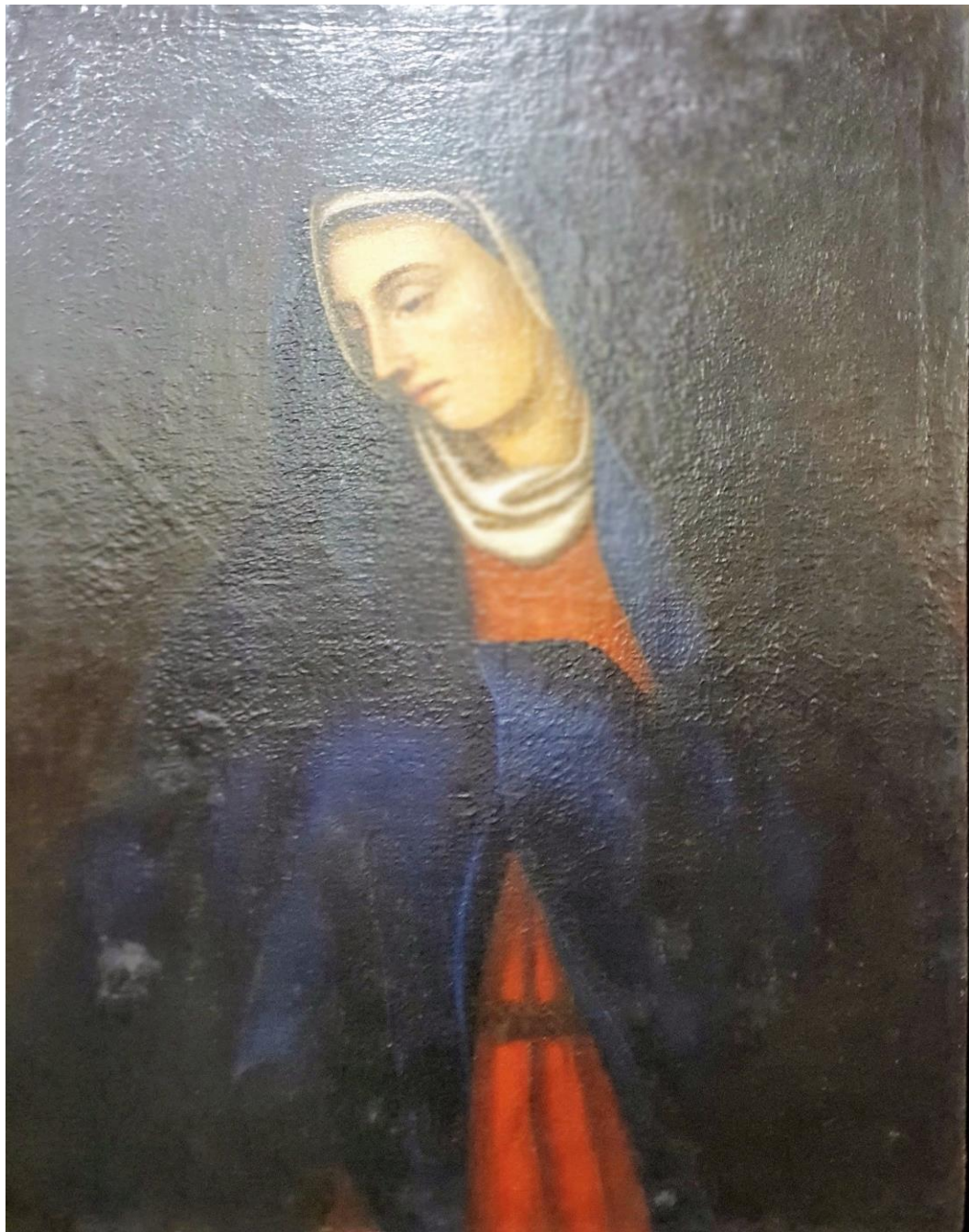
San Antonio y Santa Ana  
Siglo XVIII  
Talla policroma





San Nicolás de Bari  
Siglo XVIII  
Óleo sobre tela





San'antoria  
Saglo XVIII  
Oleo sobre tela





Ramo de Rosas  
Siglo XVIII  
Talla policroma