



ETNOHISTORIAS | ETHNOHISTORIES

Rey Montezuma

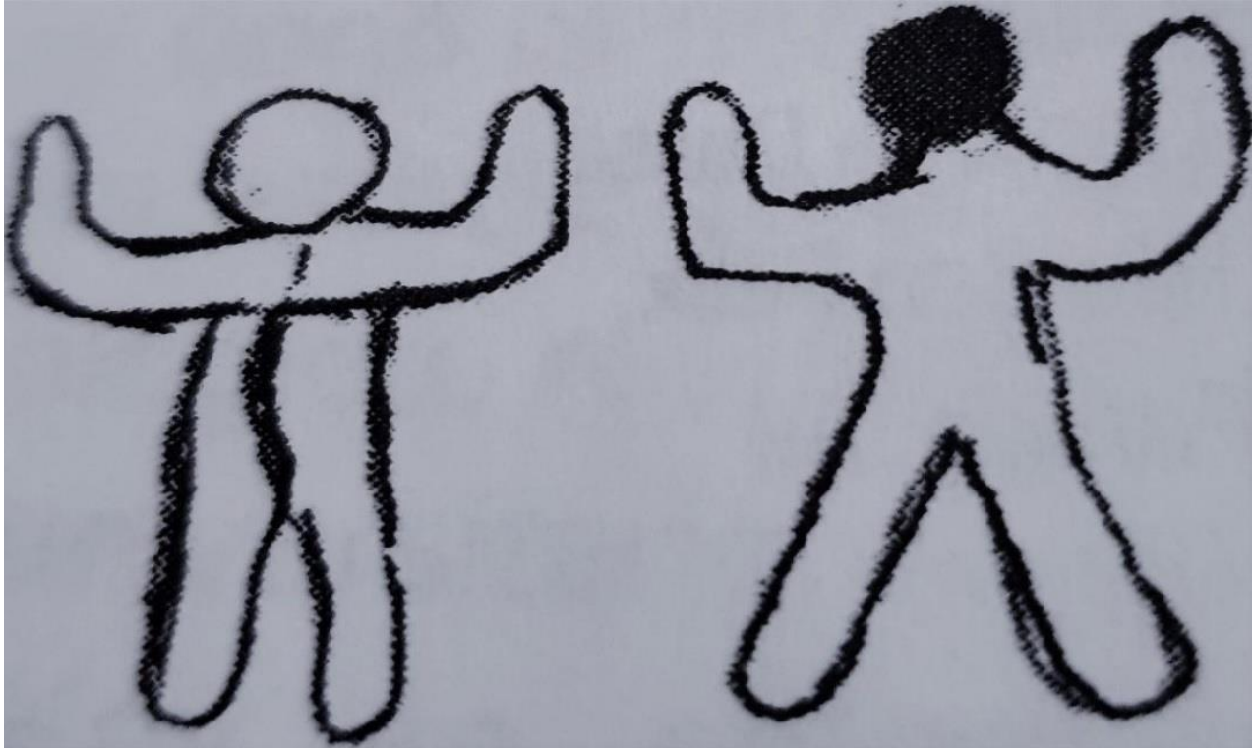
Ngäbere

AUTOR / AUTHOR:

Roger Séptimo Jiménez – Ingeniero Agrónomo / Agricultural engineer

EDITORA / EDITOR:

Luz Graciela Joly Adames – Antropóloga / Anthropologist, Ph.D.



Rey Montezuma: suguia kä ne krere nomlen nünen Tödabata San Félix mintdon-ngualen temen meguera. Akua nünambare kä ñongualen metre kue abogo gare ñagare tari. Ne abogo suguia Töbata krií, dānguin Tödabo. Rey ne abogo ñan Rey Montezuma, dānguin ngābre kualin sulia Hernán Cortés ye Méjico nūgalin kä nebiti ngualen. Rey Montezuma Panamá nete ne genenan, Rey ne abogo toalin bā bitin kua.

Rey Méjico ne abogo toalin bāri meguera suliagüe. Nöbālin ñagare jabata suliabe bata nomlen rüre käre bentre, ñara nigüite ñagare kálin arato, biti krütalin. Suguia ne krütalin ja gabata suguia gā Marco Concepción ben. Suguia ne abogo nomlen nünen ñó, rübare kue, rübare ñó kue, rübare ñó kue suliabe gare ñagare metre.

Kugüe bata kädriebare bāri temen, amlen bata kädrie tā matare, ne abogo rübare kue, ja galin kue, ja tōi galin kue suguia Marco be kue nguanlen. Ne abogo ñóbata amlen nire bāri tōi krií abogo tō namanlin gai.



Suguia Marco abogo nomlen nünen ñó gā Miribata nagriri, nigüite juta Santiago gri, Jugribata, kä gā Las Palmas kenta temen. Ne abogo mrägä kue tā nünen ne ngontitda temen matare. Ne abogo ñóbata jagalin kue.

Suguiare röare amlen ngābere arato amatibe. Ne arato ameln rüe mentenlin genenan suliare nomlenna, neben rüdre kuetre jañate bā amatibe jagüe be ngābare röarebe namanlintre ja gain, ne ñóbata amlen

mequera niguen ngäbe götäiteta temen suguia nomlen nünen kuaíí tõi kriígrí be jogrä abogo nomlen ngäbe guibiagrägä jire, ne abogo jañäte nomlen ngäbe guibiare niguen temen. Ni neguete kuaíí bata érebe niguen temen. Ne amlen tõi kue bití, suguia ñó ngonti tõi nomlen nebe nain nomlen niguentre. Ne abogo bata ngäbe itibe nomlen nebe suguia kuaíí ngonti, ne amlen erenguan-nen suguia nomlen juen suguia mada ngonti arato, abogo ja di miare kue jañäte abogo gäre. Ne abogo bata ngäbe nomlen nebetre näin move niguen suguia tõi kriígrí ngonti ja driere ie, kä göböguite ie. Ne krere bata ngäbe Tädäbo nomlen nebe kuaíí kä göböguite, ja driere suguia Marco ye Maribata.

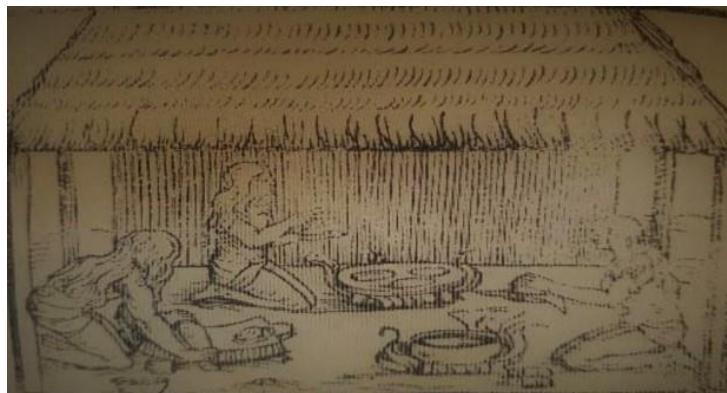
Ne nguan-re abogo suguia kä göböguite, kä göböi bien ngäbeye, ja mogore, kóra güete niguen temen. Ne aicete ngäbe nebe suguia ngonti, niguen kä nguenan käre, käbögitare. Abogo suguia köböi bien käre arato ietre. Ne krere abogo ngäbe Tädäbo nebe kuaíí käre kä köböguite Marco ye. Nomlen niguen kuaíí guaiare jabata.



Jagüe be nomlen ja ügugre cabre nomlen niguentre kä göböguite suguiaye. Nomlen niguentre noi näre jabata erere nomlen niguen kä nguenan érebe jogrä köbögitare suguiaye.

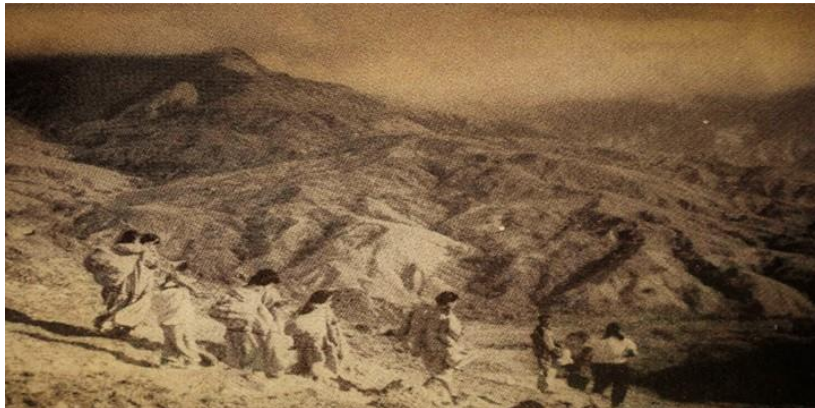
Kugüe ne krere bata suguiagüe ja galin ne nguan-re ngäbe nguarabe guebeite.

Kugüe ne abogo nõgalinga krörö nieta ngäbegüe. Ne kä mada nguanre krere ngäbe Tädäbo namanlin kuaíí jabata suguia Marco ngonti kä göböguite ie. Meguera, ne nguanlen amlen ngäbe nomlen nebe bäin kä nomlen ngõtäi näire, kä abogo nomlen noen mögäite, kratire érebe. Bäin nomlen nebe, mren ye, jondron kugualin ñüguate ye. Matare bäin ta ñácara bogän ne krere. Ni kuaíí nain jabata nebe suguia ngonti kräga kä göböguite nomlen kue amlen kä kratí guidianga näire te mada göta, abogo niguen ja jöbíti kratire, kratire ta, ne krere niguentre jogrä ta.



Sugua nomlen köböguite krere nomlen niguen ngöti bata niguenta ja jïöbiti arato kä göböguita nomlen kälin nomlen götäi kälin arato abogo niguen guedengä ja jïöbiti. Ne aicete abogo bäin nomlen nebe amlen, kä rigai jogrä ta amlen batibe jondron küan nomlenta jai ngöbegüe. Kä rigadre ta jogrä amlen batibe, ne krere ñagare amlen jondron ie bäin nomlen nebe ñan nomlen nebe kuatare, nomlen nebe kuatare tare.

Tödabo janamlen kuatíi kä göböguite sugua ye Miribita, nebiti mrä amlen kä ñan jatalin nügue ietre bäin bata, amlen kä ñan namanlin niguen jötrö ta ne abogo nomlen nebe kuatíi jabata aicete kä nomlen niguen ngötäi girere ja jïäbiti kuetre, ne abogo nomlen noen raire jabata, eranguanen sö nomlen niguen bäre, bäre jabata kä ñabata ietre. Konti ñan nomlen nebe mren guatabare ietre, dö, bata jondron kugalin ñüguäte. Ne krere bata kënan jatalin nüguetre ie jondron tibo bata. Nan tö jatalin jondron tibo guatai, tö namalin mren guataiatre abogo namanlin ja töidentre mada. Namanlintre niere jai, ne ñóröbäre ñan nomlen mren 7 guetetre, sugua ne abogo nomlen nünen move temen, nomlen tre nünen ngonti aicete abogo ñan gadre suguiagüe, nomlentre mren güete ya o ñagare ñan gadre suguiagüe namanlin nieretre. Mada namanlin niere abogo “Ne gadreraba kue ya, tä nünen move sete ne abogo, amlen ngütio kriígrí kuatíi jingrabe arato ne abogo öguä sete rü gairabe nete ya, ne ñan öguä rabai neguetegä gütiobata ya, ne kä jatadreraba ie nete ya, nigüe mren guata abogo jatarearabe ie ya”, manlintre niere, ne abogo ñägäbare kuetre ñan namanlin era abogo ben noembare böganlen kuetre. Ne krere namanlin töbiguetre kägüe mren gitalin nguine mröria nomlen kuetreté. Mren nigalin nguitiegä nguine, nigüitalimen ngübrünen jogrä nguine. Amlen galintre kue, ne nin rabadre noembare ietre, sugua nomlen mente gua kä kälimen kräga, tädre mente gua kä kälimen krägä, tädre mente ya o kälimen ya ne nomlen guiere noenen gare kuin ie. Ne abogo nomlen töibiti nünen bentre, ne abogo ngäbe nguibiare käte niguen temen. Kügüe nögaga krörö bata nin nibi mren guatalin ietre amlen nebe bäinretre tätde ie. Nebe jamigare tätde ietre.



Kügüe ne abogo Rey Montezuma kägüe galin mada nin namanlin debe krägä, amlen namanlin ñägue “Se erere ya, se töi krií bogänlen ya, sugua ne abogo töi krií, di krií ñañan, ne abogo grä rebei ja töadre tigüe ben, ti nain konti era bogänlen ya, ne abogo di krií, toi krií abogo tigüe ja gaiben ti galaindi kue arato ne amlen tigüe mie tätde” niebare kue.

Kügüe ne güe nin nüalin raire amlen namanlin-ra gare jogrä ngäbeye niguen ja kenta temen. Ne abogo kädrie namanlin batibe nigen jogrä temen.

Sugua Montezuma abogo käre rüre ribanga suliare ben, niguen ja kentda temen, aicete abogo kä jurä ñacara bata, amlen galain ñacara ribanga suilaregüe arato. Ne abogo bata töi rüi ribangabe, ni jogräbren tö jagai.

Ne krere bata ja koböi gitalin kue nongrä Tädäbata nebe Jugribata, nebe sugua Marco konti. Nigalin kuatíi jabata, sugua mrägä ngäbe nünanga jaken kontita temen, neguetebata, merire, brare nigalintre jabata, guiere neonditre suguiagüe, amlen rebeitre ñó jagrä kuetre abogo nigaliantre mie ñaräre. Ne amlen sugua kriígrí roärebe rigütaiatre jabata aicete nongä bata abogo nigalin nguarabe mrüsen.

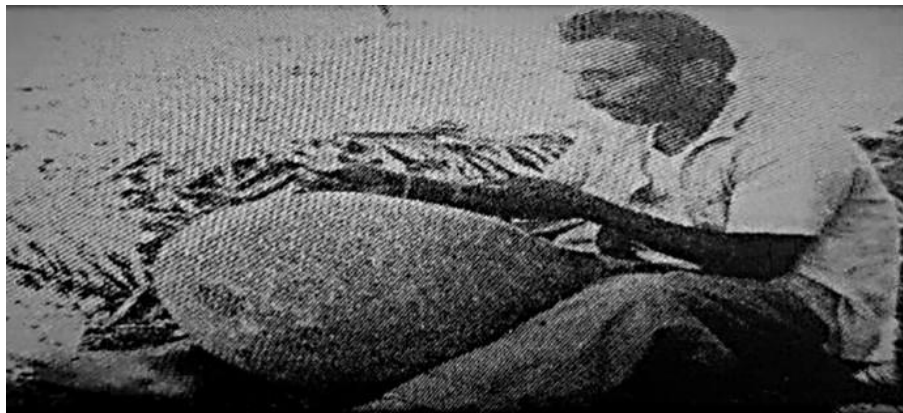
Sugua abogo bata ni ngötäi kuatíi käre kä göböguite ie. Ne abogo meguera, krere noen tä matare arato.

Sulia jatalin nügüe kenan kä nebiti temen ne amlen nünan ngämin suliabe mlin-mlin niguen temen, ne amlen kugüe ja guetare ngöbóbata ngämin nain temen arato, ne nguan-re amlen ngäbe neguete suguia bebata abogo be miga tätde niguen temen.



Ngäbe suguia be migüe tätde jai, ne ñóbata amlen suguia ne abogo ie ngöbö ja di bien, ja tõi bien abogo biti tõi kriigri nie ngäbegüe ja érebe jogrä niguen temen abogo bata aibe mie tätde. Ne abogo ñan ni nire güite ngöböre jai, ñan neguete kugüe bätägä nguarabe bata, amlen neguete kügüe kuantibe bata abogo miguetre tätde jogrä. Ne abogo tõiбити neguetetre ngöbö itibe bata, ngöbö ne abogo suguia migüe niguen temen abogo ngäbe guibiägä Käre gare, niere tre. Ne abogo bata ngäbe neguete suguia be bata jogrä niguen temen aicete abogo ni kuantí käre suguia ngonti nieguen kä ngrabre temen. Ne abogo suguia nünanga jugribata kagüe Rey Montezuma kugüegalin, Rey nomlen guiere nütte ñara bata galin kue jabata ben guairebe akua ñara abogo namanlin nguibiare jiriabe.

Rey tö namanlin guiere noeinben galin kue, ne amlen nebera jaken guägära bata, galin kue amlen jötrö nguarabe niebare kue ngäbe nomlen konti ye, dongui nügüe jaken niebare kue, ne amlen Rey nüguera jaken guägäre ie. Amlen ñägäbare kue ngäbe neguete bata ie, nünamlan jämen kue, kä migamlan kueguebe kue. Rey rabai amlen nam-len kugüe ñó rögaga, ñan kädriemlan kue, ñan kötamlan kue, kugüe rögadregä ñan ngüe amlen ñägäbare tre ie krörö seguiagüe biti namanlin sugia Rey Montezuma nguibiare guägäre. Ne krere vatibe Rey matamanlin guägäre bogänlen, ni kuantí abogo ñara nain jie nguën kälín nigalin mate guägäre, köbö nguanlintari kue suguia miriboye kuebíti nomlen ñain ñó tari niebare kue suguia ye. Biti Rey arabe kägüe niebare suguia itiyé ja gai ñó kue niebare kue, suguia miribo abogo kägüe ñägäbare ñagare 9 käre namanlin nguibiare. Rey güe jagai ñó, guiere noendi ja di gagra, ja tõi gagra, ne abogo nire bäri tõi krií, nire bäri di krií abogo gagra gare. Rey güe niebare suguia miribo ye.



Nan itranin gai nigüe ñan nondi kuguen nigüe kuäitde dibire, rare niebare Rey güe. Ne abogo noandre kuäitde kuetre nin kibiadre rare, dibire kuetre amlen kä ñadre dibire rare arato kuetre küde gitalin ja

ngäre, diguegä güita amlen ñaguetre jai. Ne krere näembare tre kue bogänlen akua ne nguietre nie nomlen tre kuetre jai abogo gare ñagare tari. Neguetagä suguia Concepción bata, braretre abogo kägüe ja ügalinte kribiti amlen meriretre abogo kägüe ja ügalinte niguen jonbiti niguen güita temen, krere nongätre suguia Montezuma be ügalinte güi arato.

Ne amlen ja tägrä abogo kri sögalin kuata kriígrí be migalin niguen güita temen ja tägräre, abogo ni rabadre kuaíí bití gäre, ni ngötái kuaíí abogo tägräre, ne abogo tágäre ni brare be ie amlen merire abogo tágüe jonbiti, ere-nguan-nen abogo kimon mia nomlen tägräre. Ja tägrä ne krere bití nongä suguia Montezuma be namanlin tágälinte güi suguia Concepción ngonti. Namanlin-ra ja ügalintetre jogrä güi amlen suguia nigalin ja gain uguäbititre. Niebare Rey güe krere. Ne amlen nibu tói kriígrí ja érebe aicete reguetagä batatre namanlin nguibiare guiere noenditre kuetre abogo guibiare kribiti, jombiti niguen güita temen. Namanlin ñague tre jai niguen güita temen bätägäbe nguarabe, ne ere-nguanen Rey güe nie suguia iti ye nigüe ñan itranin gai, nigüe ñan nondi kügen kä ne nguan-re nigüe jueingä jabata ñüre, mürere; ne krere namanlin nebe ngüen tda töre jötröguä be suguia Concepción ye.

Nebiti jon güi bití meri nomlen suguia Concepción ngonti nomlen tágälinte niguen güita temen vatibe ürä nótälingä guaire jogrä talin nigüitalingä jogrä temen, meri nomlen kuaíí tágälinte bití nigalin ngítiegä jogrä temen jonbiti. Amlen nongä Rey be kägüe kötabare guaire jabata jogrä, amlen ngüire abogo namanlinbe kueguebe, kägüe kötabare ñagare, kugüe ne abogo noembare Rey güe, ñaragüe kugüe noembare kälin suguia itibata.

Sugua Concepción abogo kägüe ñan teibabare amlen noembare krere arato kue jötrö nguarabe kue. Nongä Reybe namanlindre ködetre jabata kugüe nögalingäbata, nomlen tágälinte niguen kribiti temen güita jämen batibe kri nialinga kumun tanlin, vetalingäbe mentö ngualen, nomlentre kuaíí kribiti nigalin nguitiegä jogrä temen. Ngäbe güiri namanlinbe kueguebe jogrä nin kötabare kuetre namanlin mie ñäräre jiriäbe.



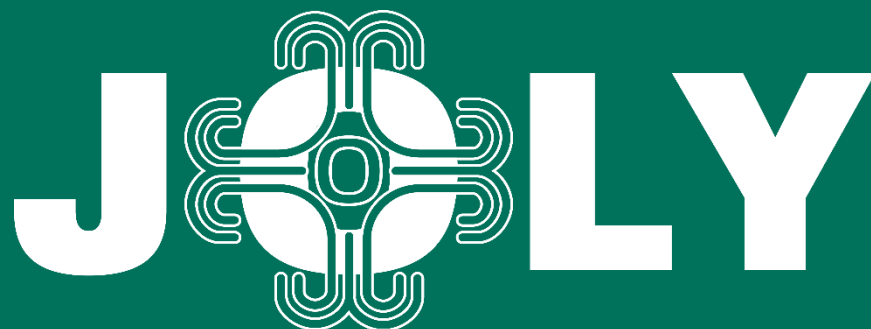
Ne amlen kä namanlin krütde ñácara nguinsen dibire, rare; meri güire namanlin ñö tdigue guagäre amlen brare abogo namanlindre nebe ngui den guägäre. Ne amlen suguia abogo küdeguitalin ja ngäre ñague jai niguen güita temen. Amlen te meri ngalin ñó den mötda amlen ñöguä mötda nigüitalin bätäbe nguarabe, bä namanlin nebe rerebare, tain, mire sübrüre erenguanen. Bata nigalin begäta guä kägüe niebareta suguia Concepción ye abogo kägüe kuitalina ngüen amlen merigüe dialin mrüte nguanre guagäre. Ne krere nigalin jabata tre matde kuetre. Rey güe ñö kuita bä genen abogo suguia Concepción kägüe kuitata ngüen abogo namanlindre nuenen möta . Nö bätäbe nguarabe ne abogo Rey gäbä. Ne abogo ñö bä namanlin nebe bätägä nguarabe ne abogo bren güita nomlen Rey güe ñötde, abogo ñadre suguia Concepción güe, ngäbe güiri güe, abogo bren ne reguetaiga bata kägüe ñagä abogo kitadregä jogrä gäre, ne krere abogo galandre kue gäre; kugüe ne krere bata mada nigalin nögäingä dibire, rare amlen kä jatalin niguen raire jabata ta ietre, amlen ja guibiegä ñacaretre, nam-len iti riate abogo ngänlinen küde gitalin ja ngäre güi abogo ja nguibiaretre. Ne krere kä nigalin köbömä ta ietre jabata amlen Rey güe itranin galin jabata güi küde gitalin suguia Concepción be ja ngäre, ne akua nomlen jabata amlen känomlen käböti kalintre. Kä jatalin nügüe mogäite ietre amlen Rey güe kälin jabata. Ne amlen kä migalintre mogäite ja kälin kuetre ne abogo nomlen miguetre tätde, ne amlen ñan itranin gai, ñan nondi kügen niebare tre kue jai arato kena ñan namanlin tätde Rey ye. Amlen suguia jugribo abogo nomlen kuin jabata abogo kägüe kälin ñagare jabata. Ne amlen Rey nianlindra suguia jugribo be jabata, kugüe

Ügalintetre kue jagagrätre erere ñan namnlin tätde Rey ye nongä ben öguäbiti. Kä ñan nügalin mogäite Rey ye suguia jugribo öguäbiti, amlen kä nügalin mogäite ietre, 11 amlen Rey guibialingä kue, toalinmlen kaibe kue, jataita ja griete gäre. Nongä Reybe öguäbiti Rey nialinte kändtre suguia jugribo guisete.

Mogäirara amlen jatalinta tre ja guäreta Rey be, amlen nibialintebe bä genen mada suguia jugribo ye, ne amlen ñan Rey be, amlen nongä reibe erere nibialintibe jogrä ie.

Tagä temen dobobata kue, reguetagabe bata, tögä kuetre jäbiti regueguetagabe Jäbata, ne ben tägä kuetre kribite amlen regueta kabe kribati ñäre ñácare tari, ne abogo raba tägälin temen jaba naingre jötrö krö amlen neguetalingä temen ne abogo riga ja müairete te nomlen nguedengä bata, amlen nomlen kite ta, ne jatalin nögaingä bata tre kite jingrabre, ja guäreta. Ne krere jatalin nögaingä tre bata kite jingrabre, te nügalinta tre Tädäbata. Kugüe ne abogo kodriebare ni nguarabe kägüe, jatalin siba arato kugüe gain, öguäbiti kugüe nögalingä kägüe niebareta. Ni ne güe niebare abogo, jatalin tre nügüeta Tädäbata amlen nongä Reybe erere nigalin krüte itire, itire ja jöbbiti krütalintre jogrä amlen Rey be namanlin mrä, abogo krütalin mrä arato, ne krere krütalintre jire jogrä. Kuegüe ne bití, amlen suguia jugribo abogo kägüe ja bren noalin krií akua abogo krütalin ñagare. Kugüe ne krörö bata suguia Montezuma krütalin, jagabata nguarabe, tö ja gabata ni töi kriigriben bata suguia mada töi ñan mialin tätde kue jagrä abogo ngonti, ne amlen arato, abogo ngäbe Tädäbo kägüe ñan ja mianlin tätde kuetre, tö namanlin suguia töi gain ngonti Rey niguitalin jötro nguarabe suguia jugribobe jabata abogo guebeite. Kugüe nögalingä krörö ngonti, suguia nguarabebe kägüe ja galin konti Rey guidialin. Kugüe ne ñan rögdregä krörö, ne nin Rey krütadre jötrö grere gua, kugüe nebata krütalin jötro nguarabe ne abogo rüdre kue, ja gadre sulia be ben kue abogo grä kugüe ne rabai bä genen grere gua, akua kugüe nögalingä krörö. Ne ñódre kue jabata sualiabe kue ne ñagare. Ne Rey Montezuma krütalin krörö, ñan krütalin bren guisete, ñan krütalin sulia guisete, krütalin ja gabata suguia jugribo ben, ne abogo gare krörö ngäbe ye.





Luz Graciela

CONTENIDO DE DOMINIO PUBLICO
PUBLIC DOMAIN CONTENT

